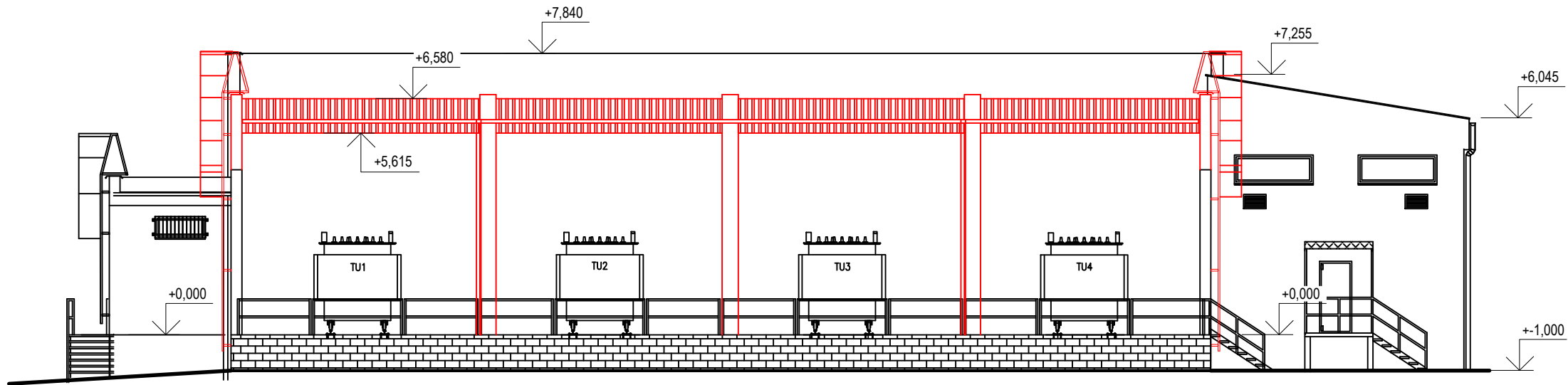
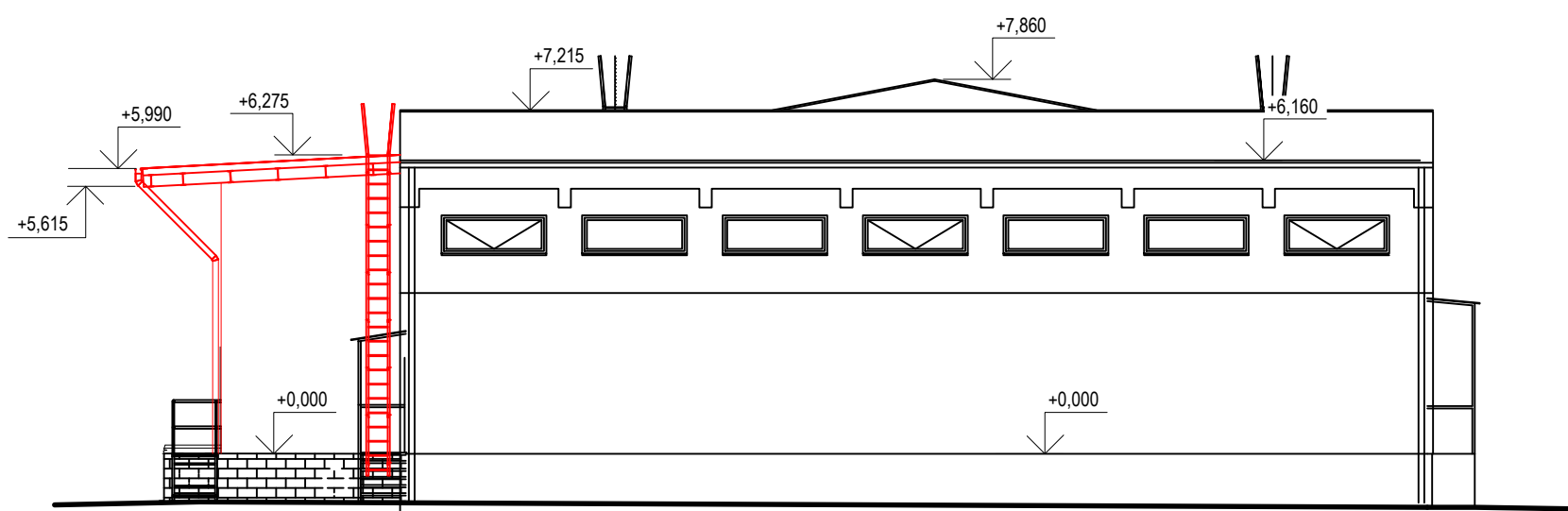


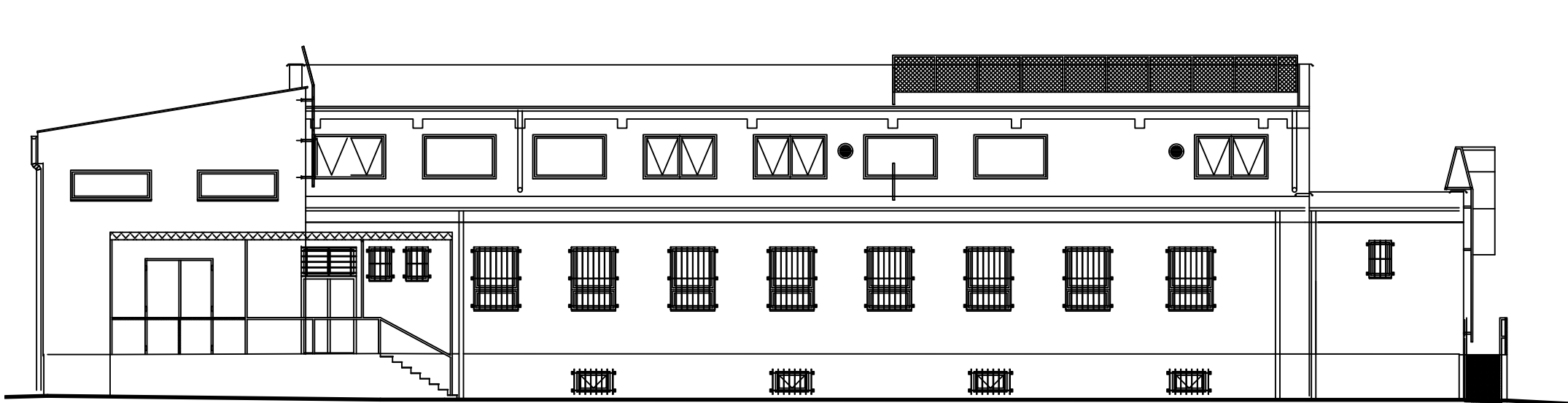
POHLED P1



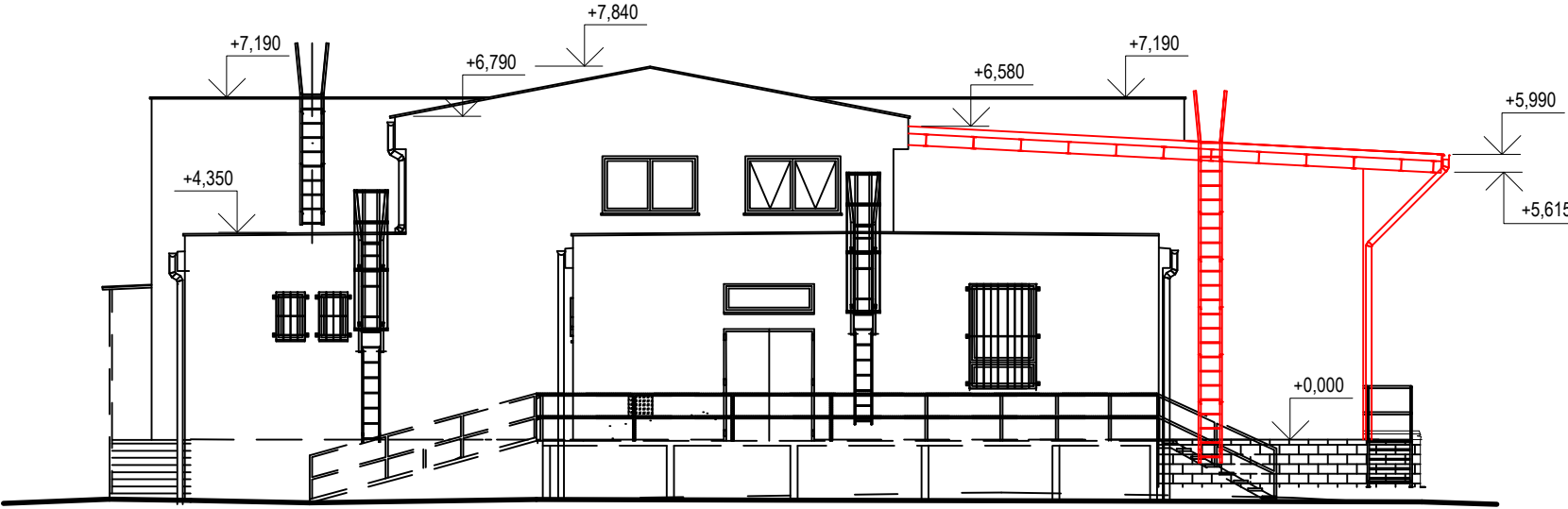
POHLED P2



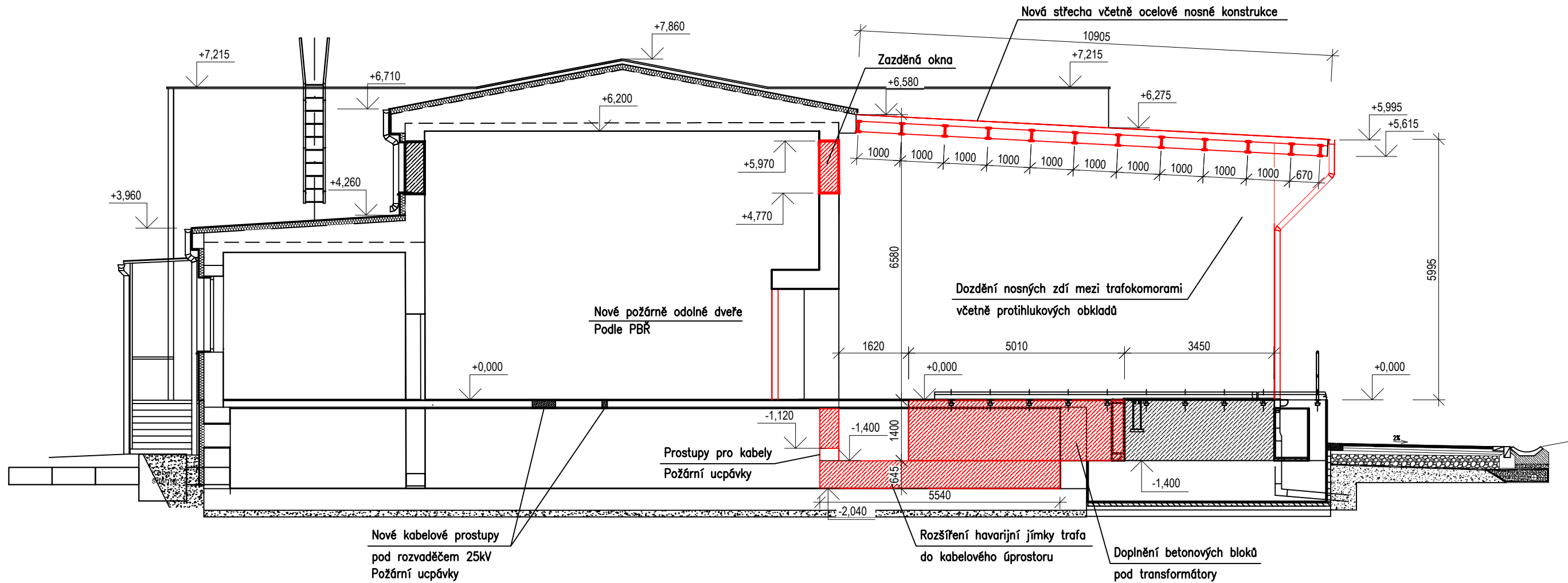
POHLED P3



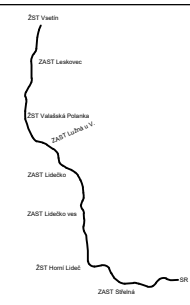





POHLED P4



ŘEZ A-A'



 <div>EVROPSKÁ UNIE Evropské strukturální a investiční fondy Operační program Doprava</div>		 <div>Ministerstvo dopravy Státní fond dopravní infrastruktury</div>	
Jiná ověření:		Paré:	
Orientační schéma: 		Razítko oprávněné osoby:	
Podpis:		Datum:	
Revize:	Datum:	Popis:	Kontroloval:
000	29.1.2023	Definitivní odevzdání dokumentace	Ing. Martin Kubečka
Stavebník/Investor:		Správa železnic, státní organizace	
Adresa:		Dlážděná 1003/7, 110 00 Praha 1	
Zástupce investora:		Stavební správa východ	
Adresa:		Nerudova 773/1, 779 00 Olomouc	
			
Zhotovitel díla:		SUDOP Brno, spol. s r. o.	
Adresa:		Kounicova 688/26, 611 36 Brno	
Kontakt:		T: +420 972 625 804 E: sudop@sudop-brno.cz	
			
Zhotovitel objektu:		Dopravní projektování, spol. s r. o.	
Adresa:		28. října 3388/111, 702 00 Moravská Ostrava	
Kontakt:		T: +420 595 155 011 E: ostrava@dopravniprojektovani.cz	
			
Hlavní projektant (HIP):		Ing. Jiří Pelc	
Specialista:		Ing. Martin Kubečka	
Název stavby/akce:		Státní hranice Slovenská republika (Střelná) – Vsetín (mimo) - konverze	
Označení investora:		S621800296	
Označení zhotovitele:		21097-01-0922	
Název části:		Napájecí stanice - stavební část	
Označení části:		D.2.3.2	
Název objektu/díleč části:		TNS Střelná, stavební úpravy provozní budovy	
Označení objektu/komplexu:		SO 08-82-01	
Název přílohy:		Pohledy, řez nový stav	
Číslo přílohy:		2. 005	
Odpovědný projektant:		Zpracovatel přílohy: Ing. Veronika Černošková	
Ing. Martin Kubečka		Měřítko: 1:100, 1:150	
Kraj:		Formáty: 8xA4	
Zlínský		TUDU: viz část A. dokumentace	
Smluvní datum zpracování:		29.01.2023	
Označení investora:		Stupeň dokumentace: Číslo: Objekt: Podoba: Příloha: Revize:	
S 6 2 1 8 0 0 2 9 6 -		D U R X - D 2 3 2 X - S 0 0 8 8 2 0 1 - X X - 2 - 0 0 5 - 0 0 0	